

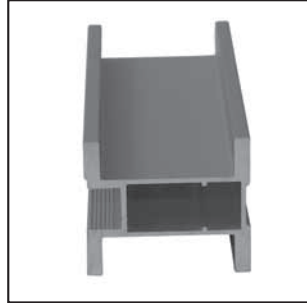
СИСТЕМА РАЗДВИЖНЫХ ДВЕРЕЙ. ИНСТРУКЦИЯ ПО СБОРКЕ. РУЧКА ДЛЯ S300 И S3000

Издание 5, Бремен, Январь 2006г.

Аксессуары:



1_



2_



3_



4_

1_ Профиль Вертик. Асимметр. (15.51.0хх S300 / 13.51.0хх S3000) и 2_ Симметричный (15.61.0хх S300 / 13.61.0хх S3000)_ окантовка дверного полотна

3_ Ручка (14.30.0хх) D20*2_ крепится к профилю через спец. крепеж

4_ Крепеж ручки S300 / S3000 (10.04.020)_ для крепления ручки к вертикальному профилю

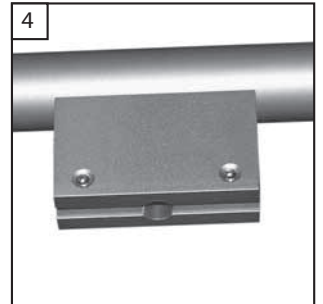
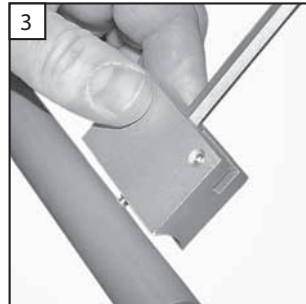
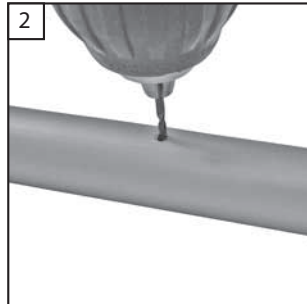
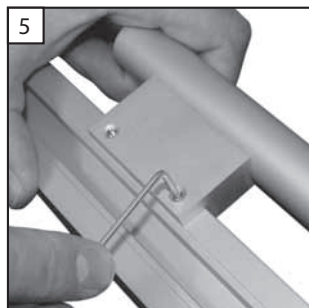
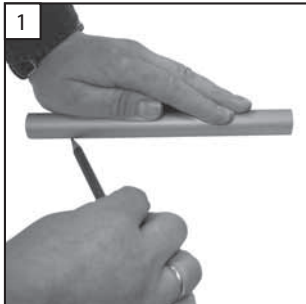
5_ Заглушка для ручки (10.04.031)_ закрывает концы ручки



5_

Внимание: Используйте только винты, находящиеся в комплекте крепежа.

ИСТРУКЦИЯ ПО СБОРКЕ :



Внимание: Ручка крепится к вертикальному профилю перед его установкой на дверь.

1_ Сначала сделайте разметку для крепежа на ручке. Разметка должна быть на одной линии.

Для этого проведите эту линию карандашом, положив ручку на ровную поверхность (рис.1).

(Чтобы линия получилась прямой - держите ручку на одном месте). Затем на отмеченной позиции просверлите сверлом 3-3,2 мм отверстие для крепления крепежа ручки.

2_ Жестко прикрутите крепеж ручки к самой ручке (рис.3 и 4)

3_ Жестко прикрутите винтами ручку через крепеж к вертикальному профилю при помощи шестигранного ключа. (здесь вам не нужны предварительно просверленные отверстия). (Рис. 5).

Ручка может быть прикреплена к вертикальному профилю с обеих сторон, за исключением верхних перекрытий и угловых решений.

easy

medium

difficult *

Manufacturing



raumplus

*Base for the degree of difficulty is a standard sliding door without slant. This is to be classified as 'easy' in respect of production and installation.

Подробные чертежи.
Количество крепежа для ручки.

количество крепежа для ручки

