







# СИСТЕМЫ РАЗДВИЖНЫХ ДВЕРЕЙ: ИНСТРУКЦИИ ПО УСТАНОВКЕ. КАК УСТАНОВИТЬ РАЗДВИЖНЫЕ ДВЕРИ?

Версия 9 (До даты: Декабрь 2009)

	легкая	средняя	сложная
Установка			
Сборка			

С учетом технических изменений

**raumplus**

# СОДЕРЖАНИЕ

Общая информация и инструменты\_ страница 03

Аксессуары\_ страница 04

Сборочные инструкции\_ страницы 05 – 08

Инструкции по монтажу\_ страницы 09 – 10

Детальный чертеж\_ страницы 11 – 16



ИНФОРМАЦИЯ О ВЕРСИИ:

Полностью переработано. Чертежи добавлены и дополнены.

# ОБЩАЯ ИНФОРМАЦИЯ И ИНСТРУМЕНТЫ

## ОБЩАЯ ИНФОРМАЦИЯ:

Системы раздвижных систем RAUMPLUS предлагают вам широкий диапазон возможностей. Существуют системы и без нижнего трека, большое количество вариаций панелей, двери для наклонного потолка и угловые решения, или двери для специальных целей (запираемые, применяемые в качестве перегородок, и так далее). Для сборки раздвижных дверей, пожалуйста, используйте инструкции по монтажу: "Как собрать раздвижные двери".

Для серии "AIR", действительны специальные инструкции по монтажу.

### Подготовка

- Пожалуйста, проверьте комплектность поставки и номера элементов в соответствии с накладной и инструкцией по монтажу.
- Пожалуйста проверьте детали на предмет возможных повреждений.
- В случае рекламаций свяжитесь с вашим поставщиком.

### ИНФОРМАЦИЯ:

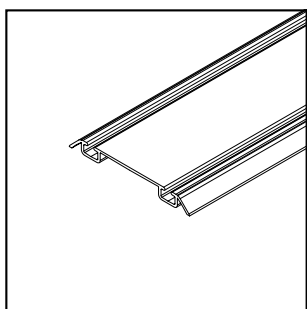
- Предполагается что вы точно определили все установочные и раскройные размеры в соответствии с инструкцией по продукции RAUMPLUS.

## ИНСТРУМЕНТЫ:

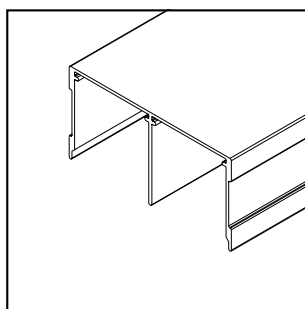
- Карандаш и линейка
- Перфоратор
- Аккумуляторный шуруповерт
- Набор свёрл.
- Набор шестигранных ключей
- Уровень и нивелир.
- Резиновый молоток
- Инструмент для резки металла.
- Отвес (оптимально)

# АКСЕССУАРЫ

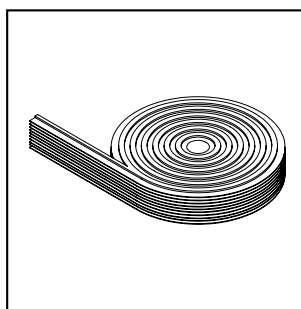
## АКСЕССУАРЫ:



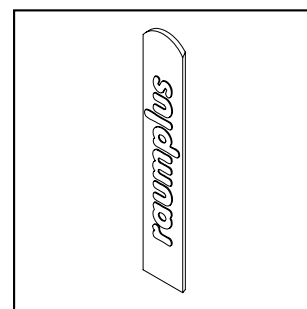
1\_



2\_



3\_



4\_

1\_ Нижняя направляющая\_ поставляется в комплекте с двусторонним скотчем (в зависимости от версии) и доступна для одного, двух и трех треков.\* (на рисунке: нижняя направляющая на две трека, вид снаружи)

2\_ Верхняя направляющая\_ должна устанавливаться плотно и доступна для одно-, двух- и трехтрековых\* версий (на рисунке: направляющая на две трека)

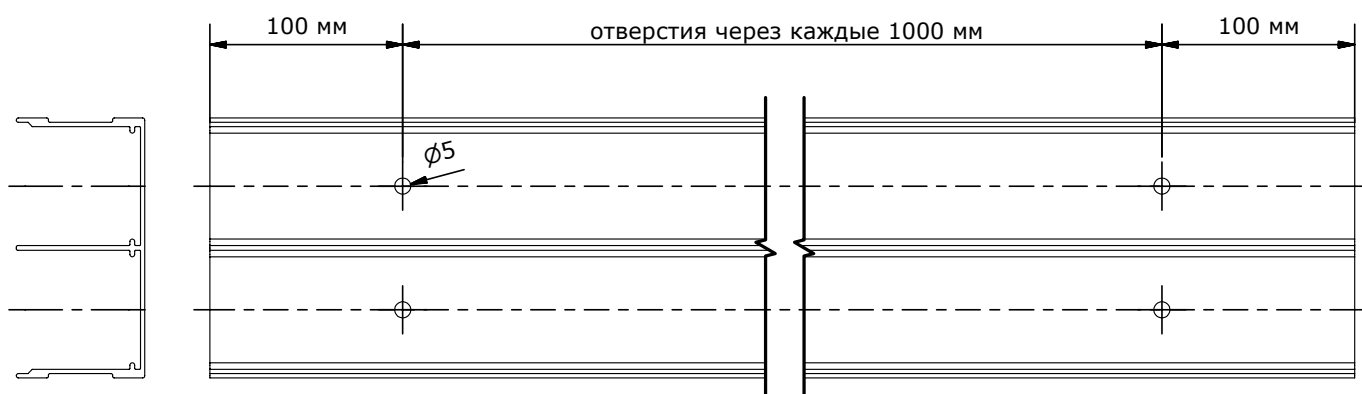
3\_ Противопыльная щетка\_ для обеспечения уплотнения между стеной и раздвижной дверью, а так же между двумя (несколькими) раздвижными дверьми.

4\_ Заглушка для отверстий (10.07.05x)\_ самоклеющаяся заглушка, поставляется в различных цветах, закрывает просверленные технологические отверстия в вертикальном профиле.

\*в специальных инструкциях описываются так же варианты для четырех или пяти треков.

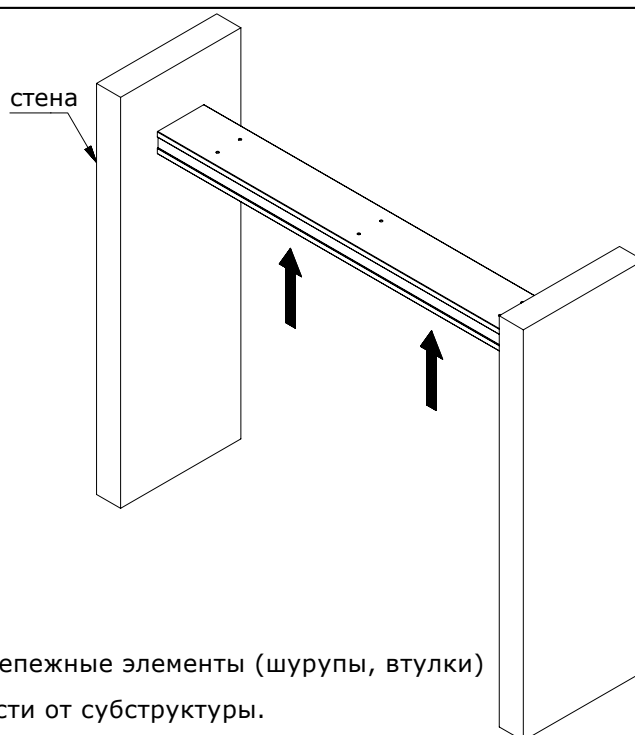
ИНФОРМАЦИЯ: Одни и те же отображения возможны в различных версиях. Иллюстрации аналогичны.

# ИНСТРУКЦИЯ ПО УСТАНОВКЕ\_ ПОДГОТОВКА / МОНТАЖ ВЕРХНЕЙ НАПРАВЛЯЮЩЕЙ.



В случае крепления двойного трека к стене с помощью специальных крепежей, это должно быть сделано в первую очередь, с помощью специальных инструкций.

1\_ сокращенная схема разметки отверстий для крепления верхней направляющей.



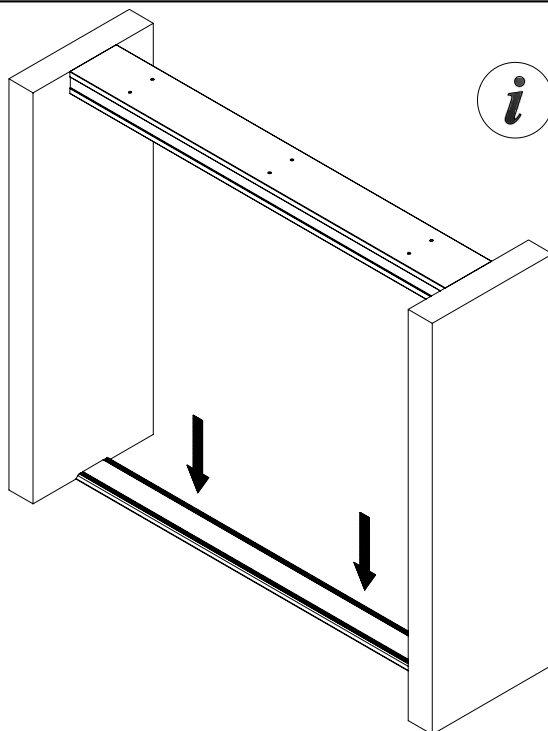
Выбрать крепежные элементы (шурупы, втулки) в зависимости от субструктуры.

2\_ высверливание отверстий и монтаж верхней направляющей (рис.: без потолка)

# ИНСТРУКЦИЯ ПО УСТАНОВКЕ\_ ВЕРХНИЙ ТРЕК / РАЗМЕТКА ПОЗИЦИЙ

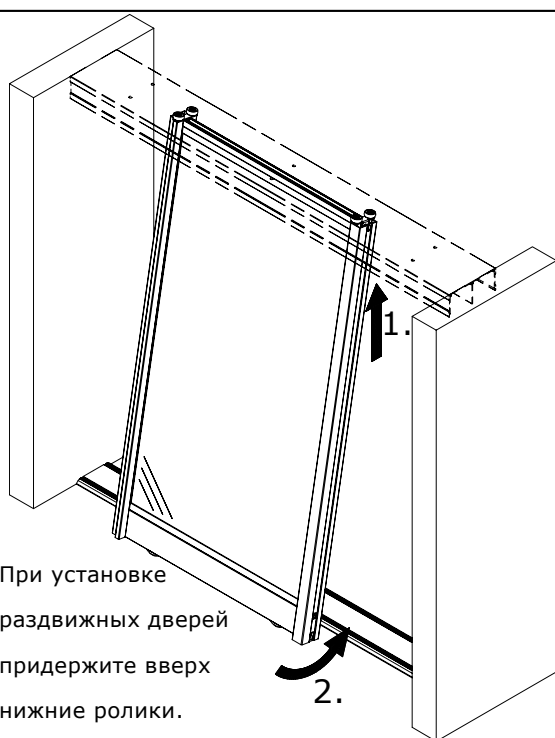


Пока не  
клейте  
нижнюю  
направляющую  
к полу!

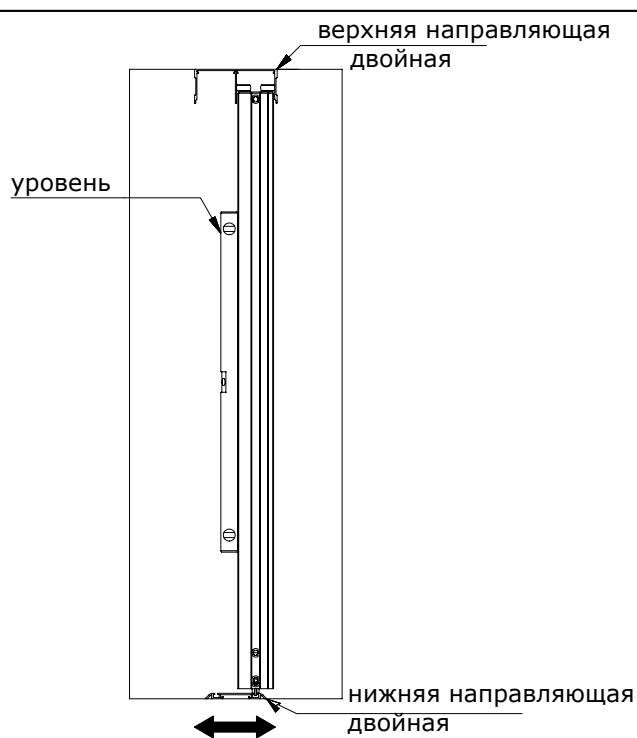


Если вы монтируете врезные  
нижние направляющие,  
например, в кафельном  
полу, используйте для  
определения  
местоположения нижнего  
трека вертикальную  
выверку с помощью отвеса,  
который должен быть  
установлен посередине  
соответствующего трека в  
верхней направляющей и  
совпадать с  
соответствующим треком  
внизу (симметричный проф.)

3\_ Определите размер и местоположение нижних треков по верхней направляющей.



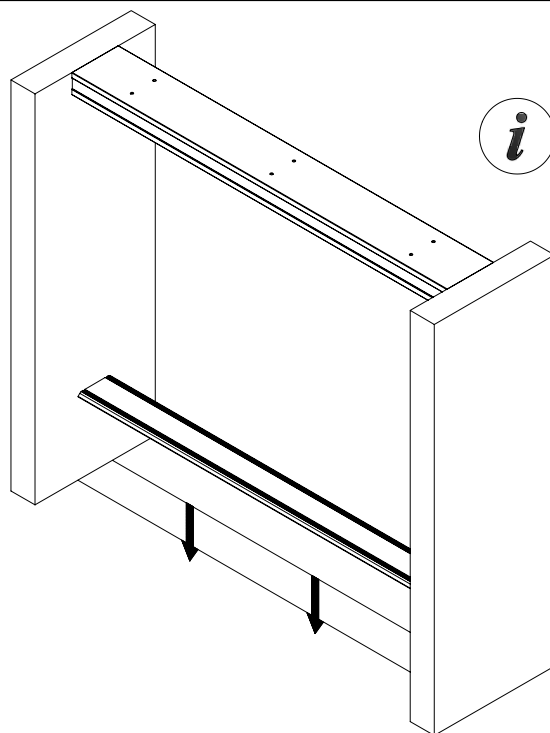
При установке  
раздвижных дверей  
придержите вверх  
нижние ролики.



4\_ Предварительно вставьте раздвижные двери, выровняйте вертикаль путем перемещения нижнего трека, отметьте окончательное местоположение нижней направляющей.

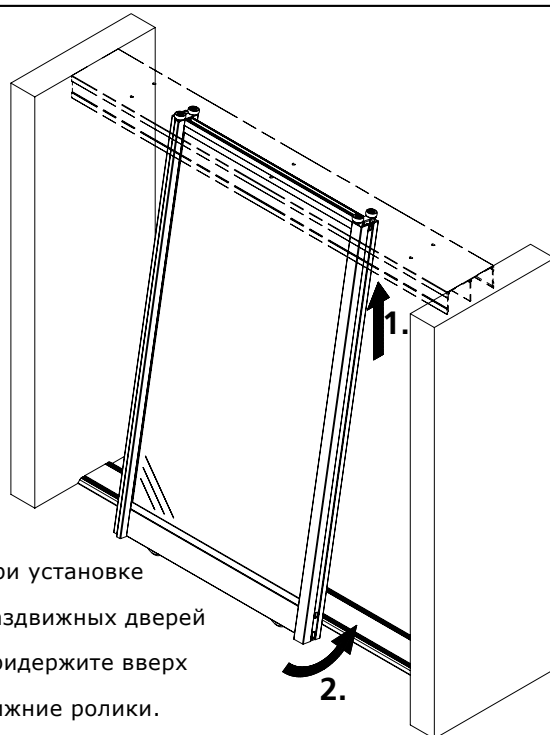
# ИНСТРУКЦИЯ ПО УСТАНОВКЕ\_

## Установка нижнего трека / Установка двери



Перед использованием системы с врезной нижней направляющей, ковровое покрытие, паркет, ламинат или кафельная плитка должны быть соответствующим образом вырезаны, а нижняя направляющая - установлена.

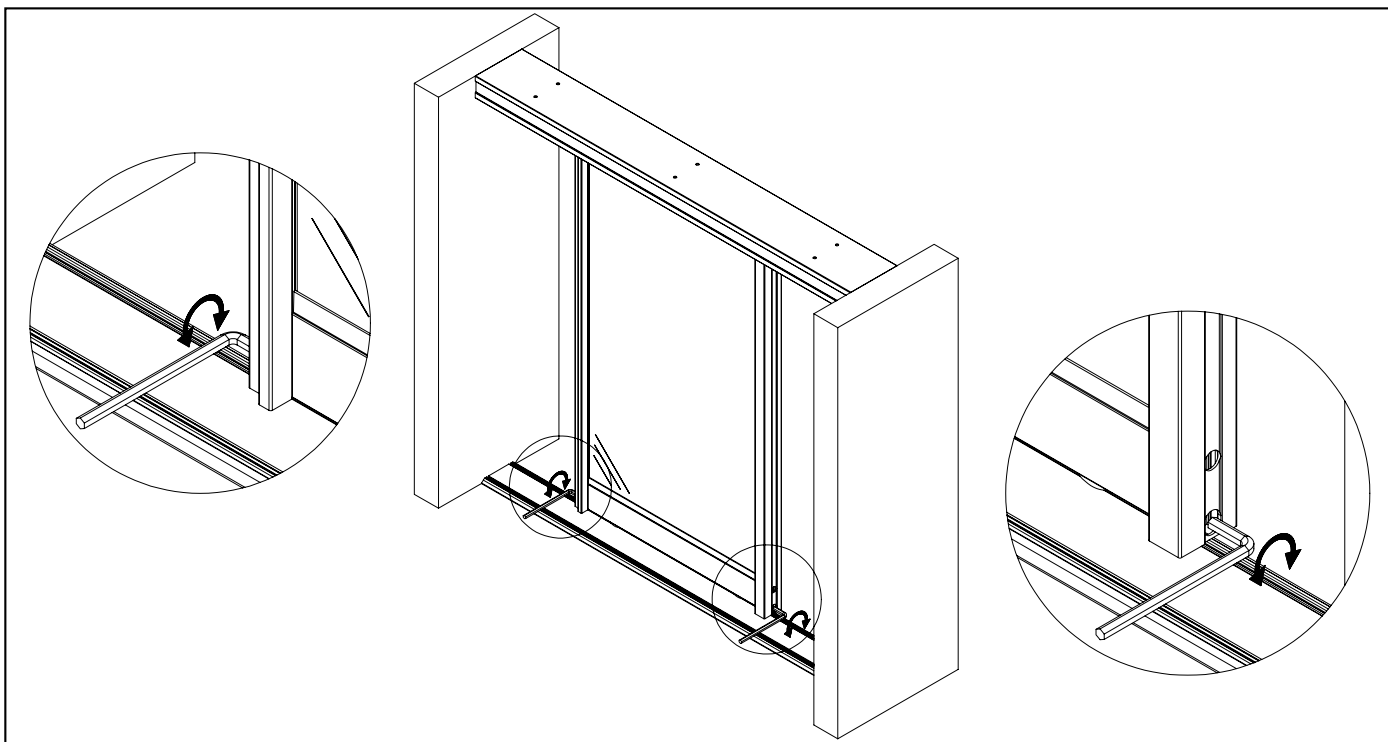
5\_ Вновь снимите раздвижные двери, очистите поверхность (от грязи, примесей) и, с помощью двустороннего скотча, приклейте нижнюю направляющую на отмеченные позиции.



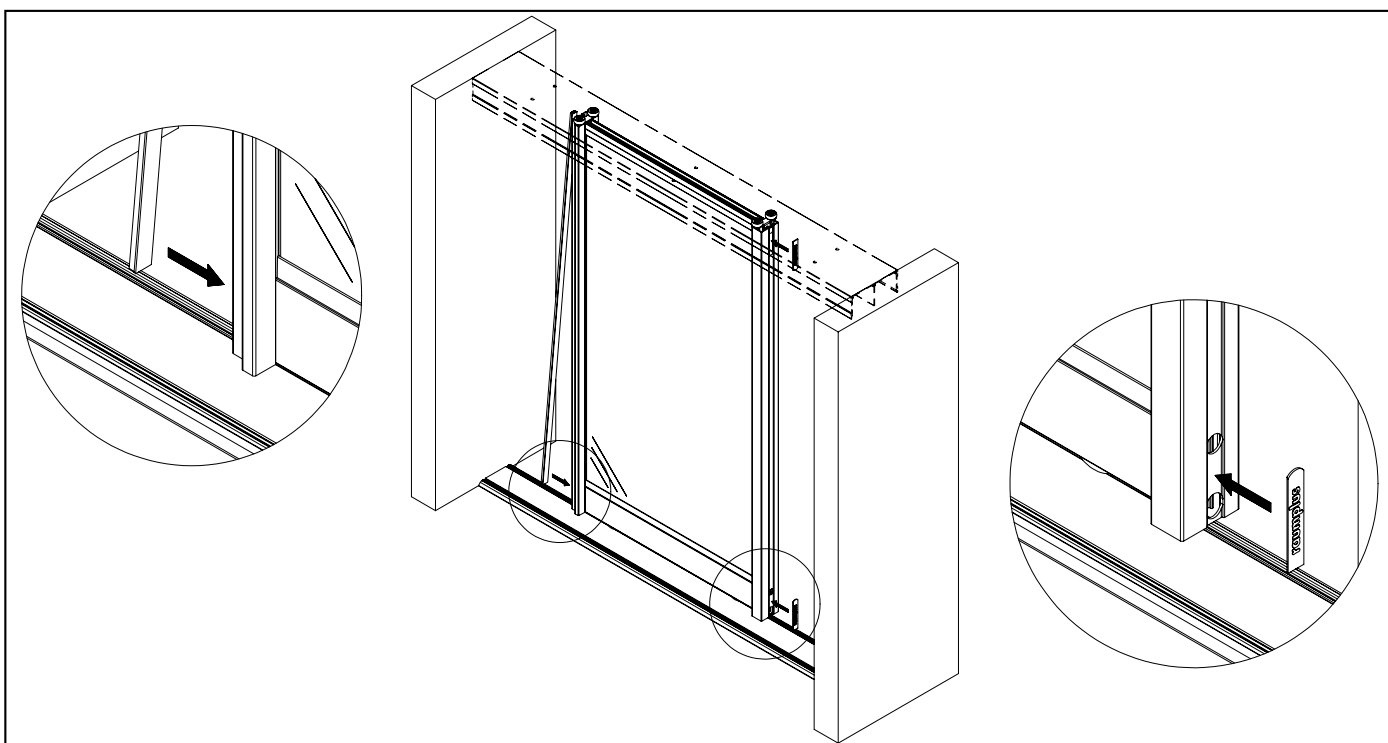
При установке раздвижных дверей придержите вверх нижние ролики.

6\_ установите раздвижную дверь.

# ИНСТРУКЦИЯ ПО УСТАНОВКЕ\_ Регулировка дверей / наклейка противопыльной щетки



7\_ отрегулируйте раздвижные двери с помощью шестигранного ключа

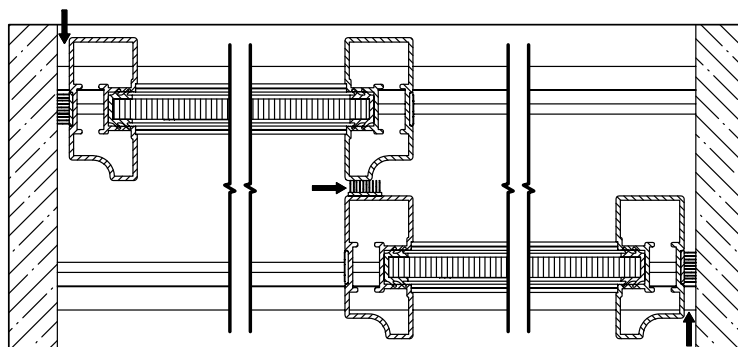


8\_ наклейте заглушки для отверстий и противопыльные щетки (детально на странице 09)

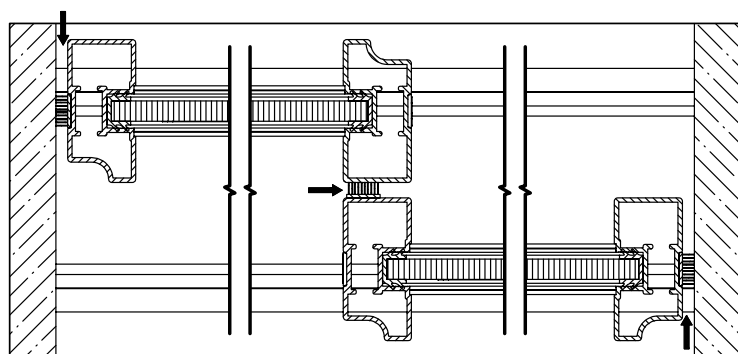


# СБОРОЧНЫЕ ИНСТРУКЦИИ\_

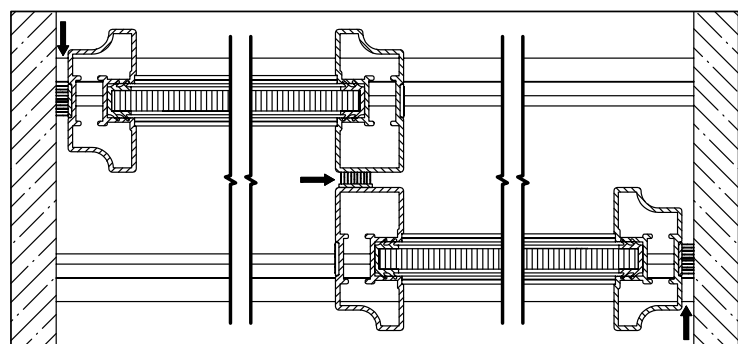
## Места наклейки противопыльной щетки



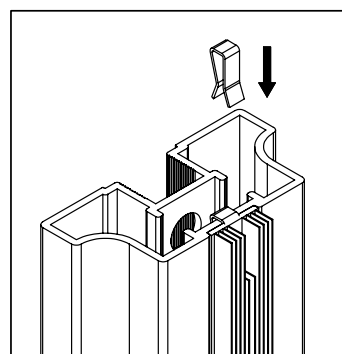
1. пример



2. пример  
перевернутый  
вертикальный  
профиль

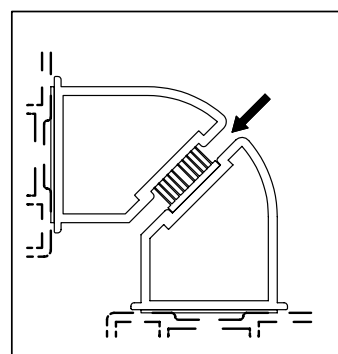


3. пример  
смешанные  
вертикальные  
профили



клипса

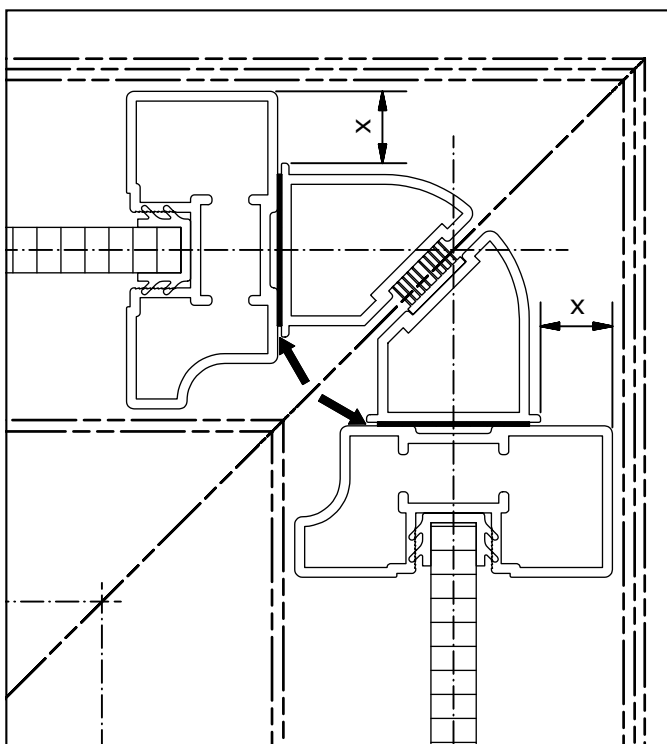
Наклеенную  
противопыльную щетку  
прижмите клипсами  
сверху и снизу.  
**i** На видимых боковых  
сторонах дверей  
(вертикальных профилях)  
должны быть наклеены  
заглушки сверху и снизу.



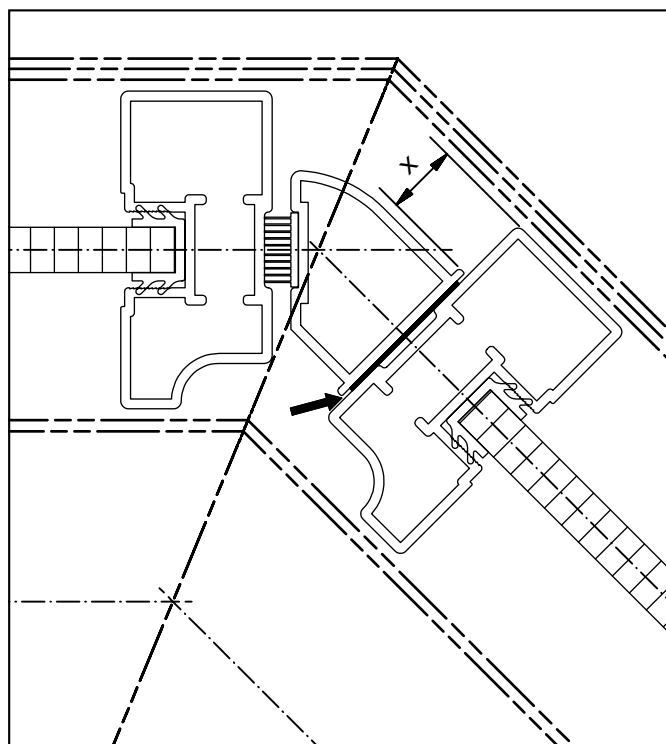
угловое решение

# СБОРОЧНЫЕ ИНСТРУКЦИИ\_

## 90°- / 135°-УГЛОВЫЕ РЕШЕНИЯ



2\_ 90°-угловое решение (профиль: S1500a)



3\_ 135°-угловое решение (профиль: S1500a)

**ИНФОРМАЦИЯ:** Угловые профили должны быть приклеены на вертикальные профили с помощью двусторонней клейкой ленты (скотча) (рис.: 2\_ и 3\_). В 135 ° угловом решении требуется приклеивание только к одному вертикальному профилю



Инструкции по использованию стопоров и позиционеров, в том числе, для двух и трех угловых решений смотрите в отдельных рекомендациях по монтажу.

**ВАЖНО:**

Угловые решения применимы для следующих серий:



Размеры "x" указывают расстояние от углового профиля к внешнему краю вертикального профиля:

90°-угол	S440 (x=1 мм),	S640 (x=6 мм),	135°-угол:	S1001 (x=1 мм),
	S650 (x=1 мм),	S653 (x=6 мм),		S1500a(x=9 мм),
	S720 (x=1 мм),	S731 (x=6 мм),		S1500s(x=4 мм),
	S750a (x=4 мм),	S753 (x=4 мм),		S3000a(x=9 мм),
	S791 (x=3 мм),	S800 (x=6 мм),		S3000s(x=9 мм)
	S1001 (x=1 мм),			
	S1500a (x=9 мм),	S1500s (x=4 мм),		
S3000a (x=9 мм),	S3000s (x=9 мм)			

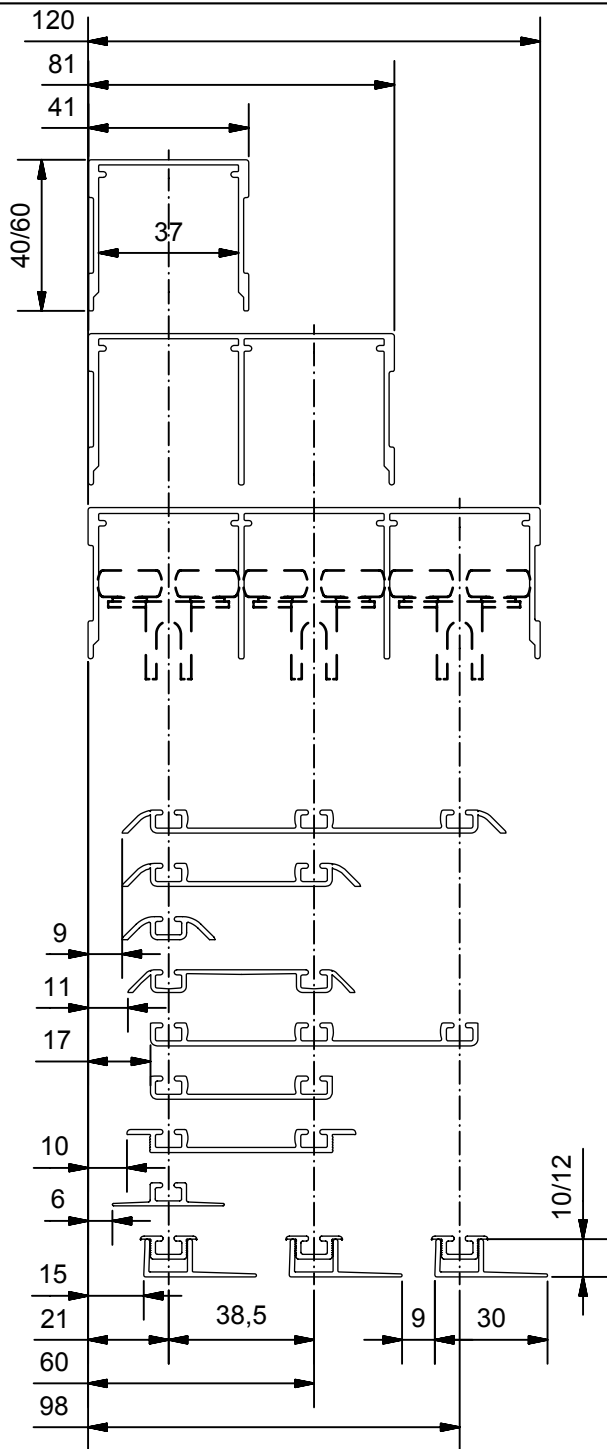
За дополнительной информацией обратитесь к вашему поставщику.

# ДЕТАЛЬНЫЙ ЧЕРТЕЖ\_

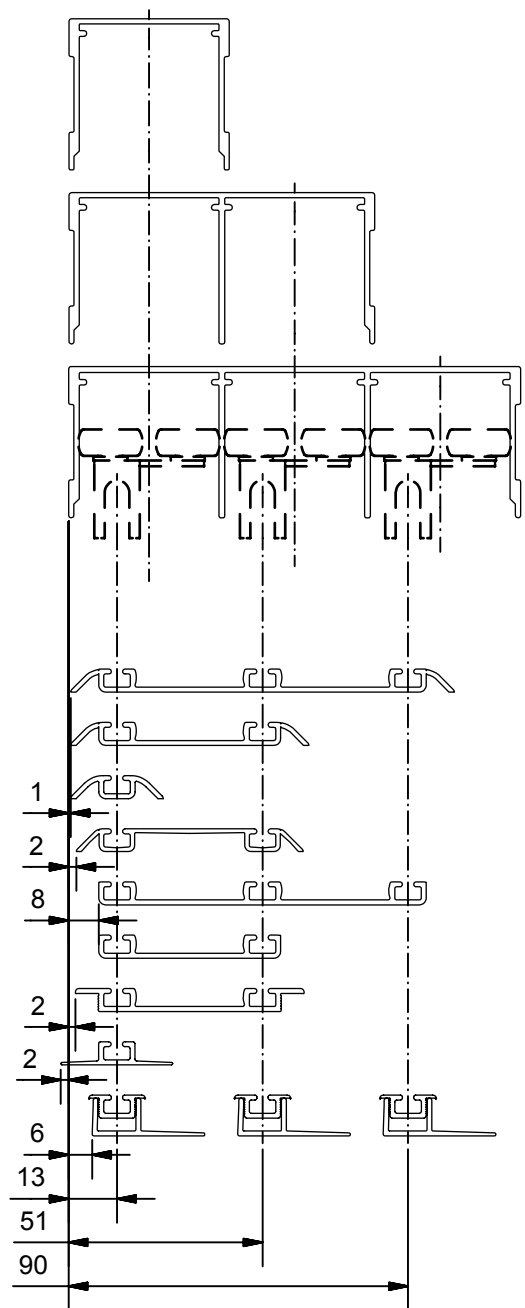
## ОРИЕНТАЦИЯ НИЖНИХ

### НАПРАВЛЯЮЩИХ ДЛЯ СИСТЕМ

### ПРОФИЛЕЙ 34 мм



S640, S650, S653, S720, S731,  
S750a, S750s, S753, S791, S800



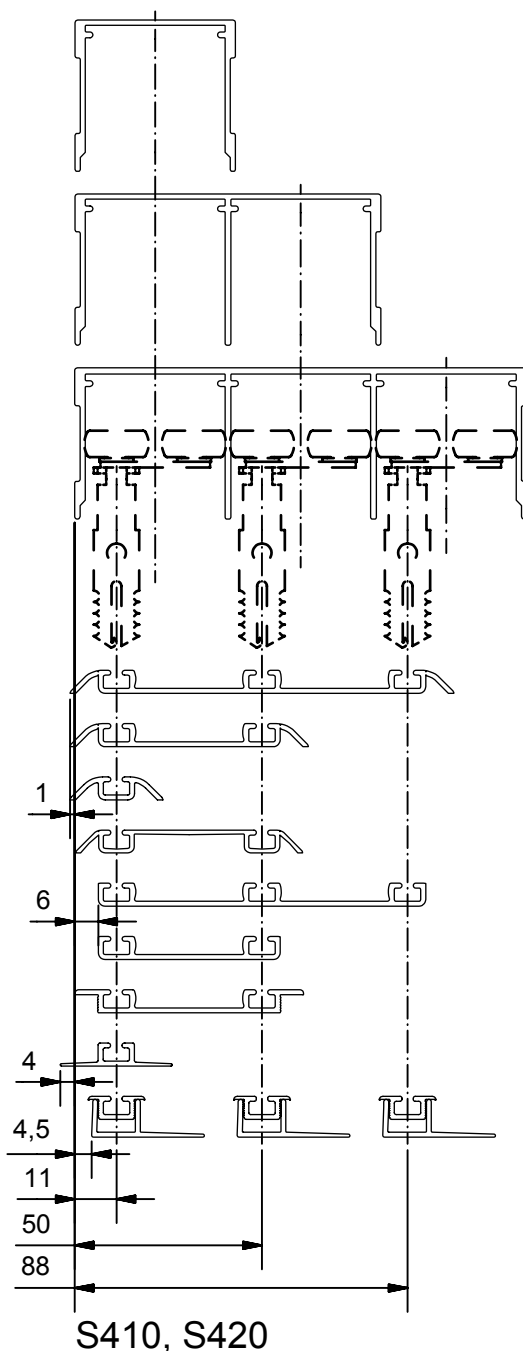
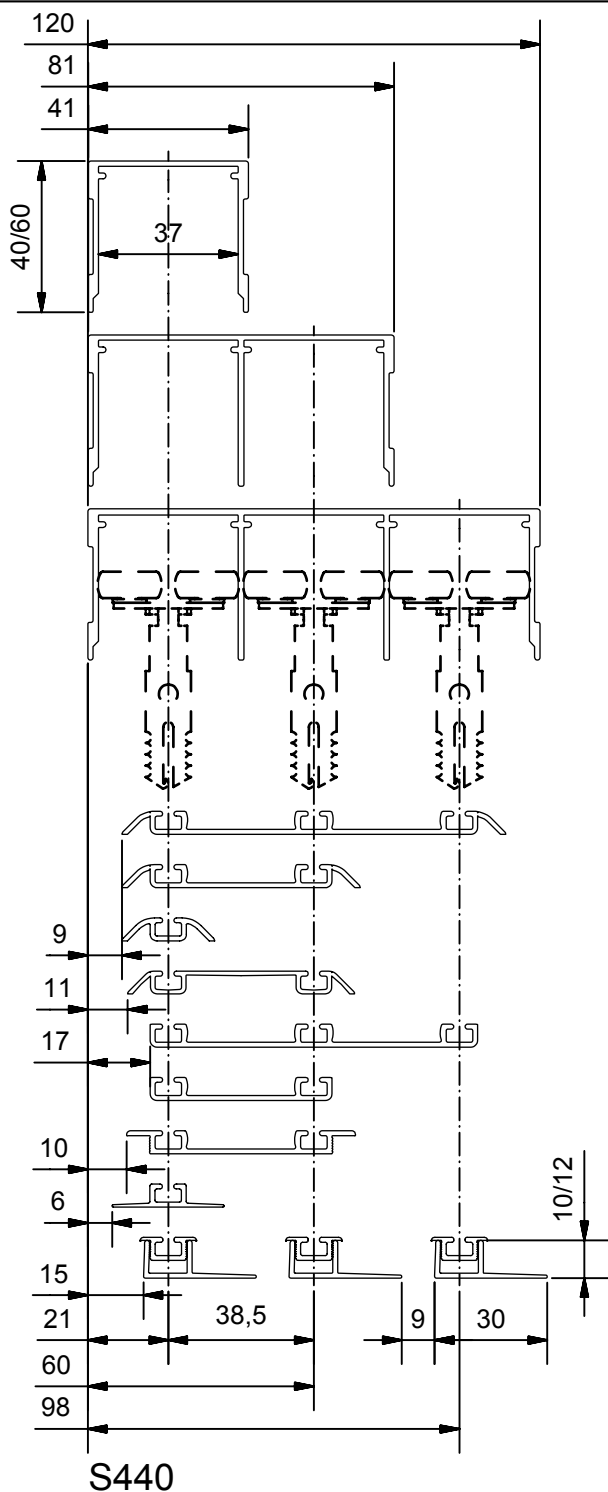
S710, S751, S752

# ДЕТАЛЬНЫЙ ЧЕРТЕЖ\_

## ОРИЕНТАЦИЯ НИЖНИХ

### НАПРАВЛЯЮЩИХ ДЛЯ СИСТЕМ

### ПРОФИЛЕЙ 34 мм

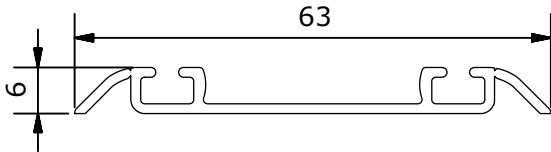


12\_13

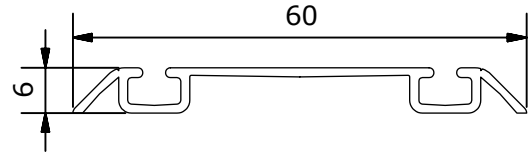
# ДЕТАЛЬНЫЙ ЧЕРТЕЖ\_

## Обзор нижних направляющих для систем профилей 34 мм.

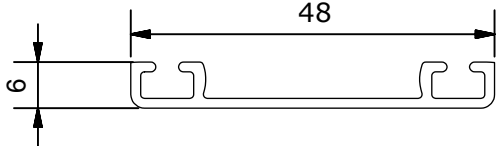
A) Нижняя направляющая двойная, накладная 15.05.0xx



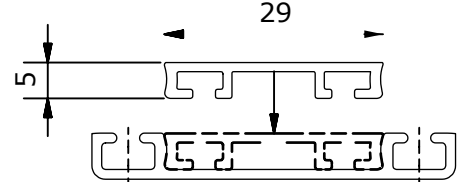
B) Нижняя направляющая, двойная, накладная, закрытая: 15.08.0xx



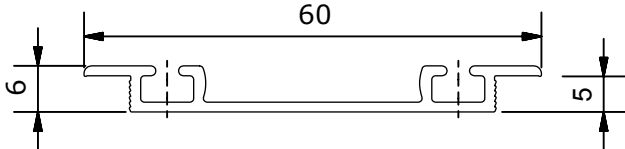
C) Нижняя направляющая двойная, врезная: 15.05.0xx



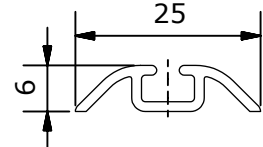
D) Вкладка для нижней двойной направляющей: 15.16.0xx



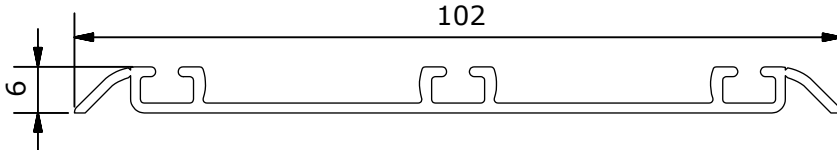
E) Нижняя направляющая двойная, врезная: 15.06.0xx



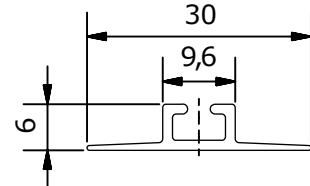
F) Нижняя направляющая одинарная, накладная: 14.56.0xx



G) Нижняя направляющая тройная, накладная: 15.33.0xx

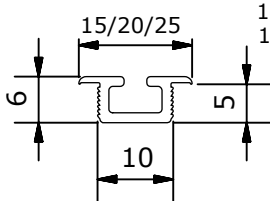


H) Нижняя направляющая одинарная, врезная: 14.46.0xx

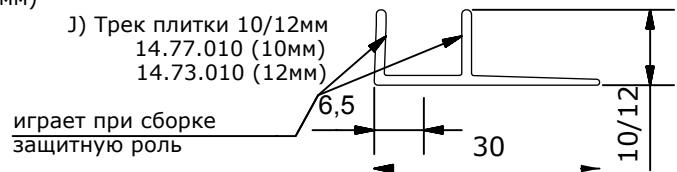


I) Нижняя направляющая одинарная врезная

15/20/25 мм : 14.76.0xx (15мм)  
14.48.0xx (20мм)  
14.49.0xx (25мм)



J) Трек плитки 10/12мм  
14.77.010 (10мм)  
14.73.010 (12мм)

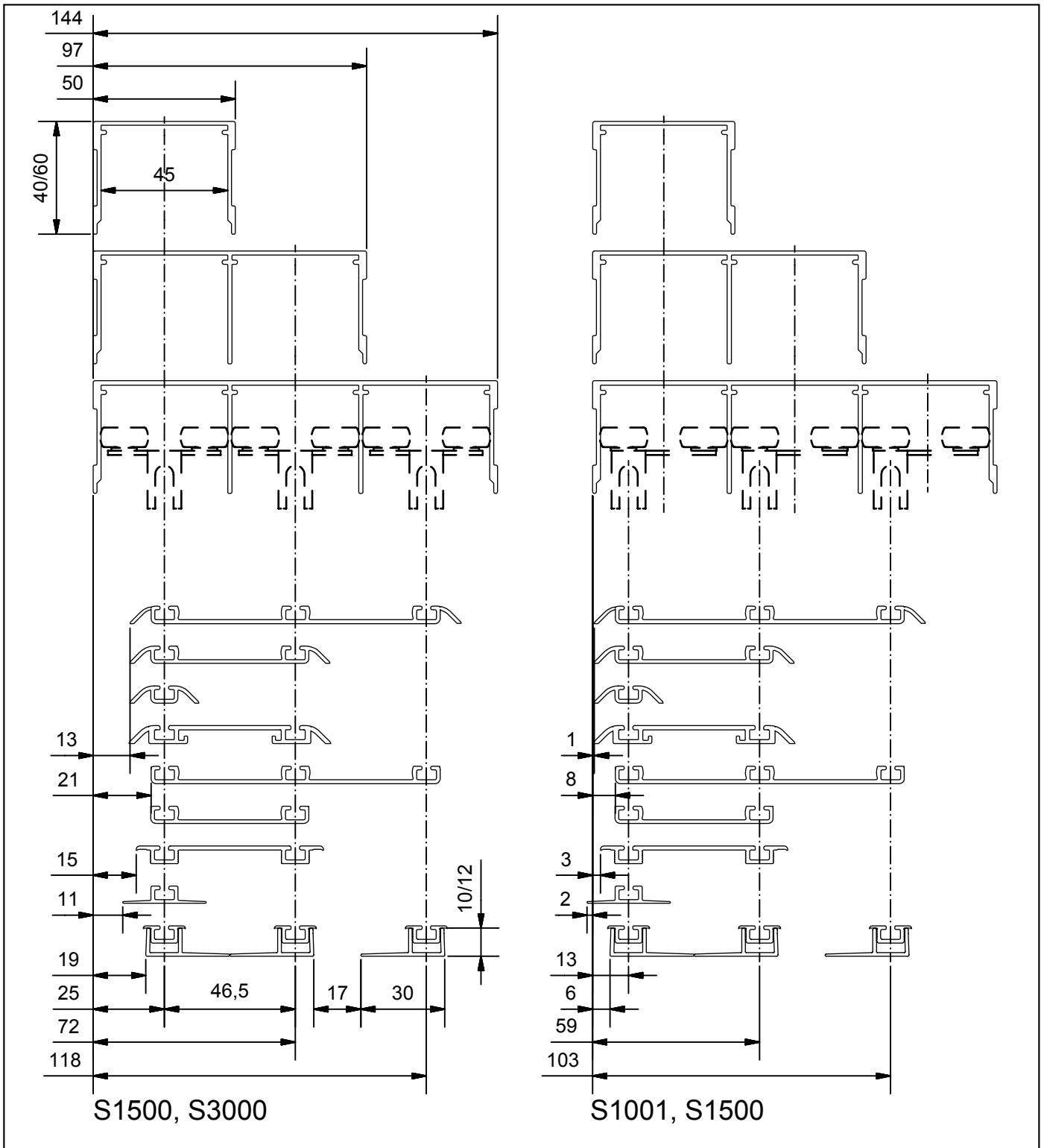


# ДЕТАЛЬНЫЙ ЧЕРТЕЖ\_

## ОРИЕНТАЦИЯ НИЖНИХ

### НАПРАВЛЯЮЩИХ ДЛЯ СИСТЕМ

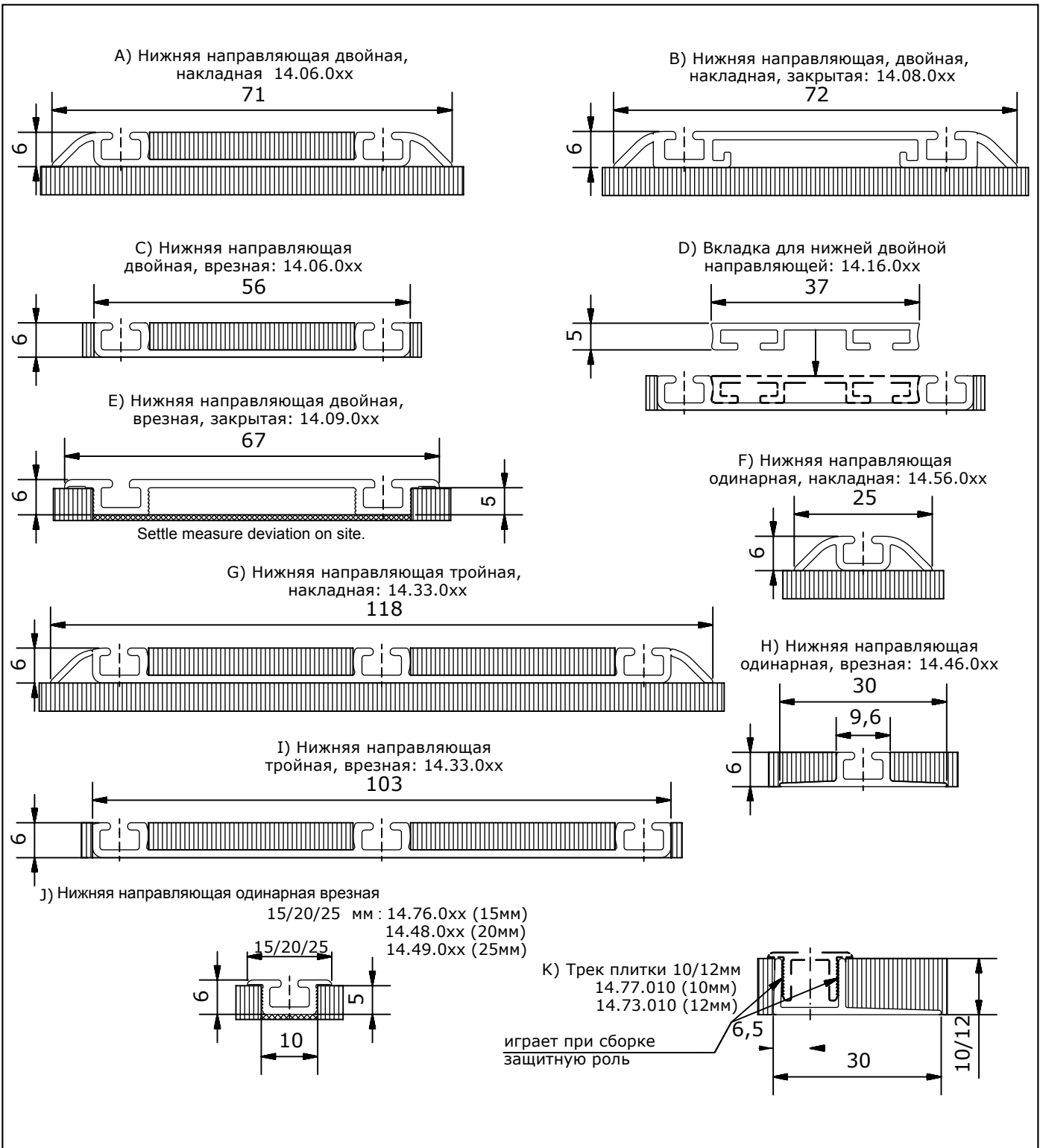
### ПРОФИЛЕЙ 42 мм



14\_15

# ДЕТАЛЬНЫЙ ЧЕРТЕЖ\_

## Обзор нижних направляющих для систем профилей 42 мм.



# ДЕТАЛЬНЫЙ ЧЕРТЕЖ\_

## Местоположение горизонтальной направляющей для систем профилей 26 мм.

