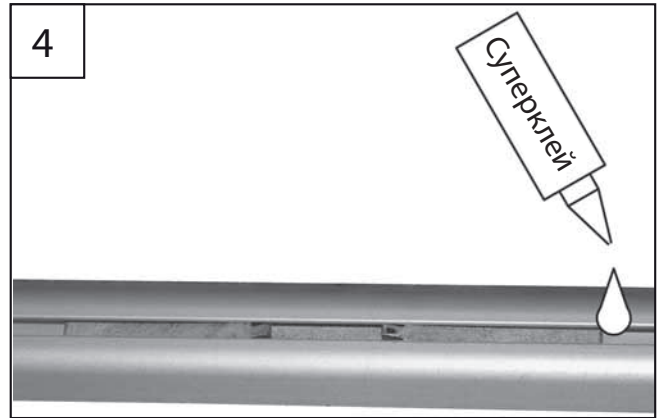
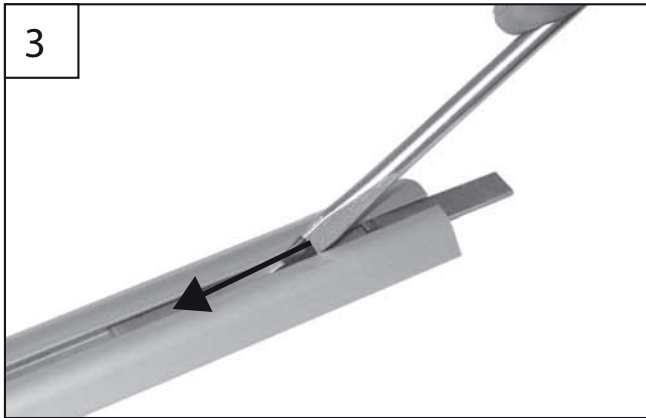
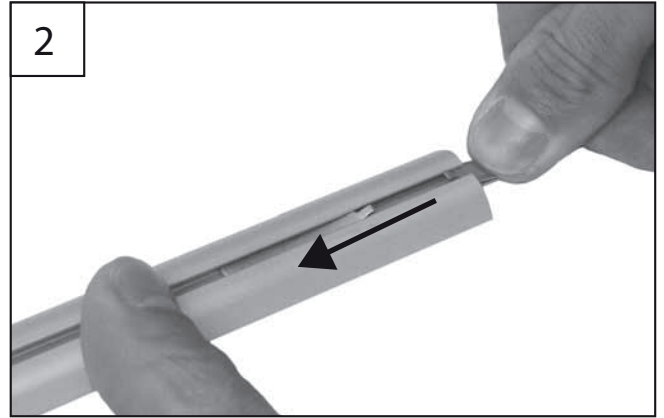
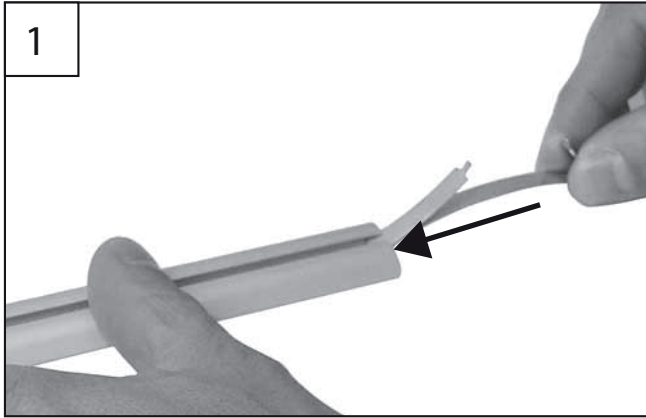


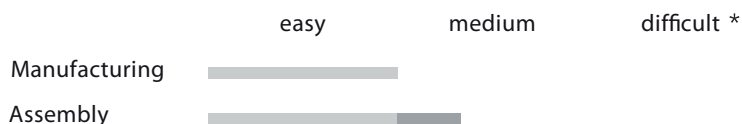
Раздвижные двери. Инструкция по сборке

5 издание, Бремен, март 2007



- Перед установкой нижней направляющей вставьте в нее позиционеры (мин. 2 шт) в приблизительное местоположение. Используйте для этого отвертку
- После установки двери выставьте позиционеры в финальное положение
- Отметьте маркером или карандашом на нижней направляющей центр нижнего ролика
- Установите пружину - позиционер в необходимое положение в соответствии с маркировкой
- Зафиксируйте позиционер в нужном положении направляющей при помощи супер -клея

Обратите внимание: Если вы используете нижние ролики с фиксатором, то нижние пружинные позиционеры не используются!



raumplus

*Base for the degree of difficulty is a standard sliding door without slant. This is to be classified as 'easy' in respect of production and installation.